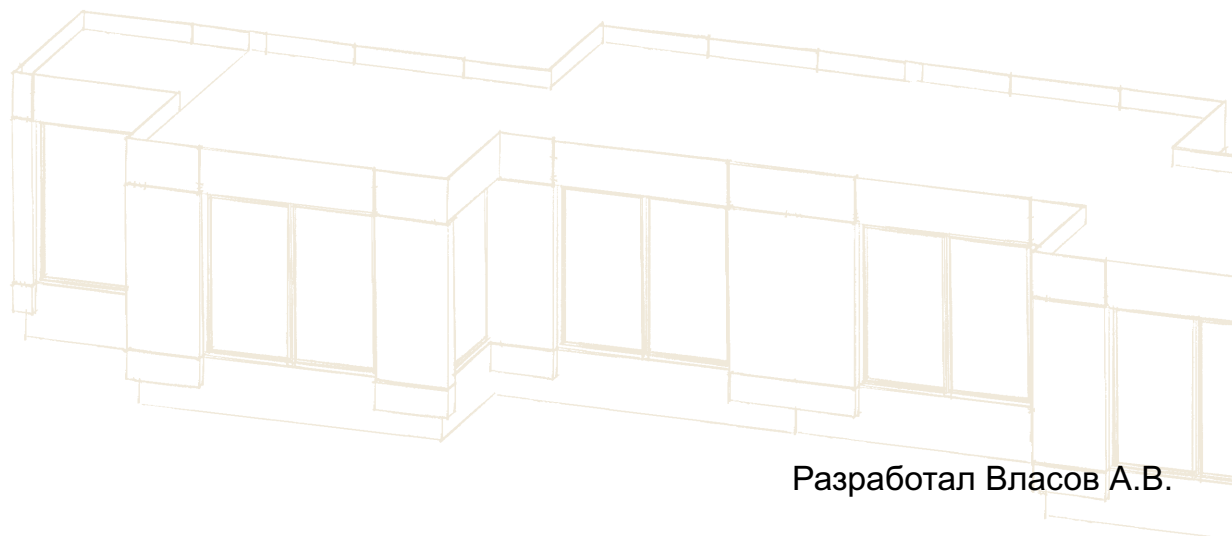
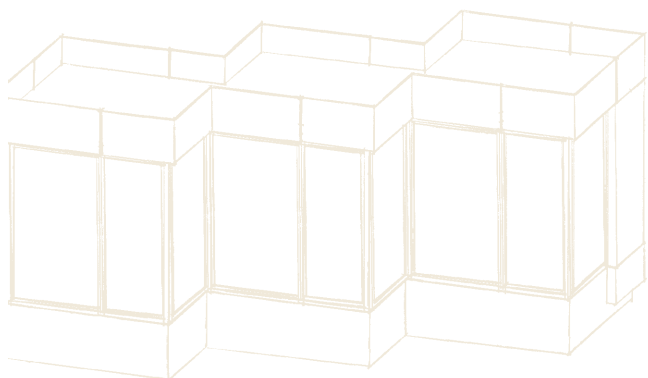


АРХПРОЕКТ ВГ

эскизный проект

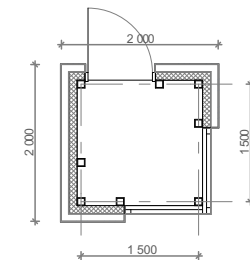


Разработал Власов А.В.

СОСТАВ АЛЬБОМА

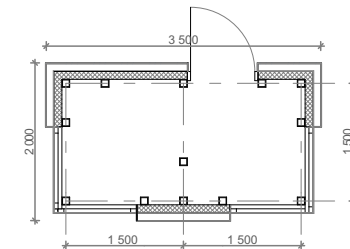
БАЗОВЫЙ МОДУЛЬ 2x2

основные параметры	2
фасады, разрез	3
варианты исполнения	4
варианты исполнения	5
варианты цветовых решений	6
фотовизуализация	7
фотовизуализация	8
фотовизуализация	9



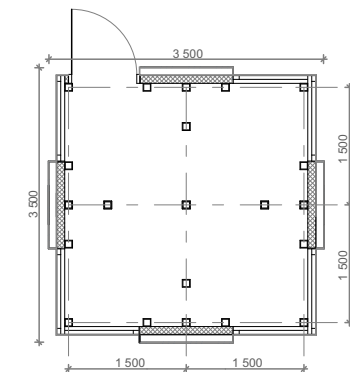
БАЗОВЫЙ МОДУЛЬ 2x3,5

основные параметры	10
фасады, разрез	11
варианты исполнения	12
варианты исполнения	13
варианты цветовых решений	14
фотовизуализация	15
фотовизуализация	16
фотовизуализация	17



БАЗОВЫЙ МОДУЛЬ 3,5x3,5

основные параметры	18
фасады, разрез	19
варианты исполнения	20
варианты исполнения	21
варианты цветовых решений	22
фотовизуализация	23
фотовизуализация	24
фотовизуализация	25

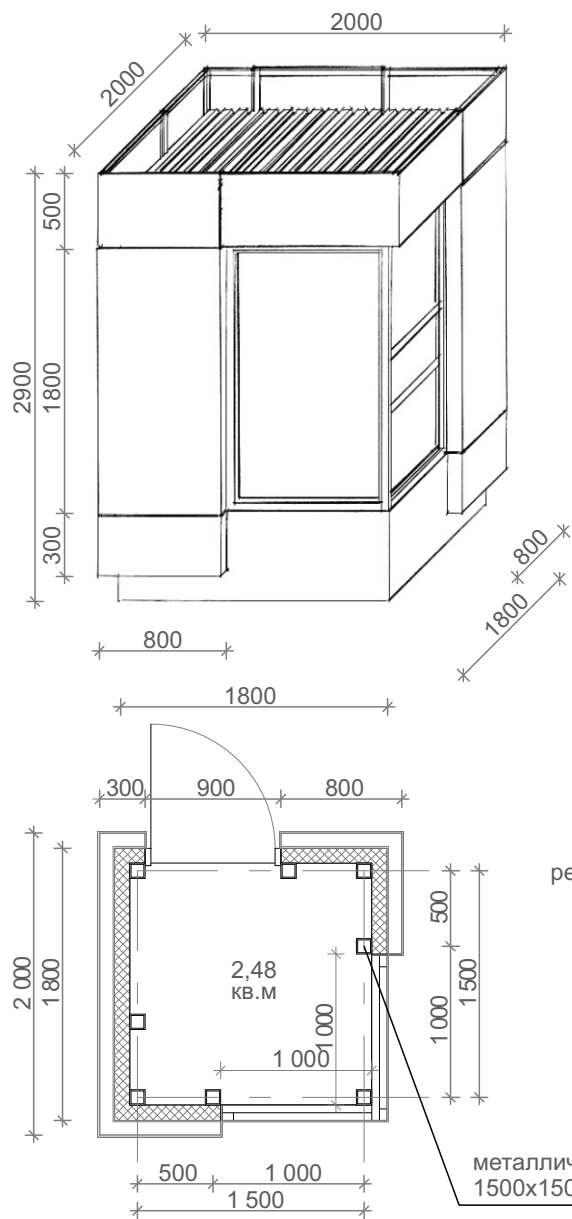


БАЗОВЫЕ МОДУЛИ

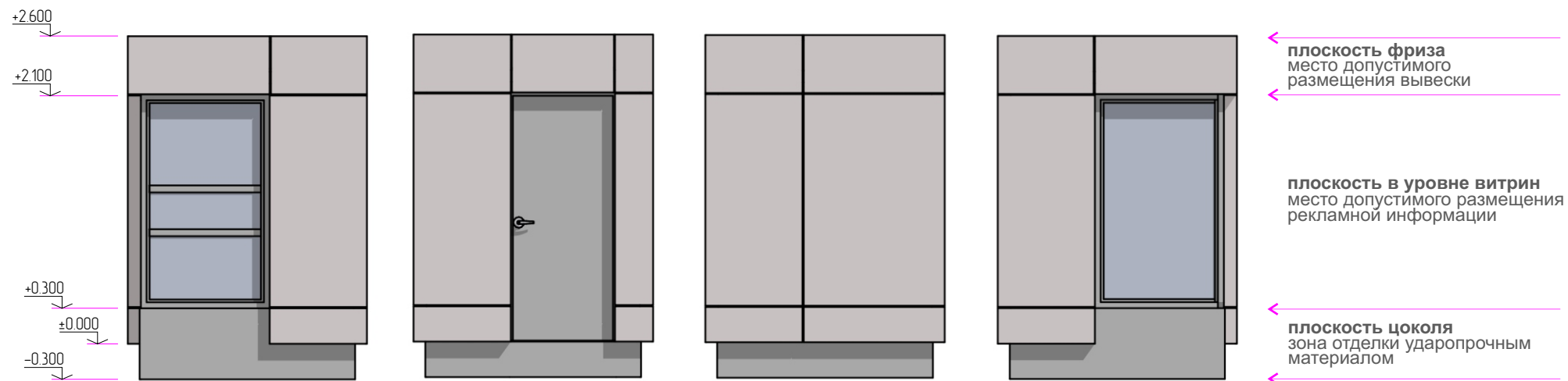
примеры блокировок	26
примеры блокировок	27

ОСНОВНЫЕ ПАРАМЕТРЫ

БАЗОВЫЙ МОДУЛЬ 2x2



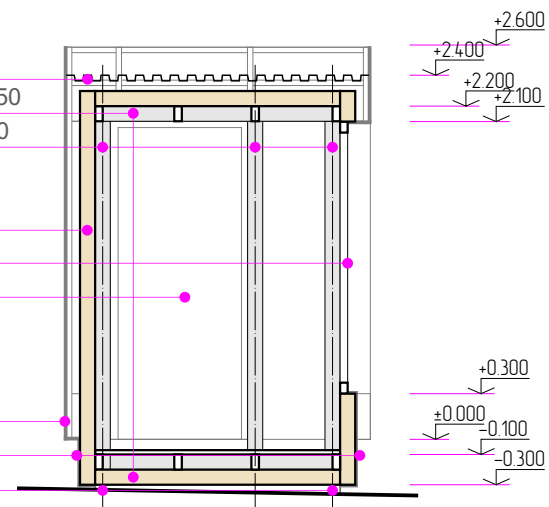
Архитектор	Власов А.В.		БАЗОВЫЙ МОДУЛЬ 2x2. ОСНОВНЫЕ ПАРАМЕТРЫ	АРХПРОЕКТ ВГ	Лист
					2



профнастил
металлический каркас, двутавр 100х50
металлический каркас, труба 100х100

утеплитель 100 мм
алюминиевый витраж
дверь стальная

алюминиевая композитная панель
ударопрочная оцинкованная сталь
регулируемые опоры



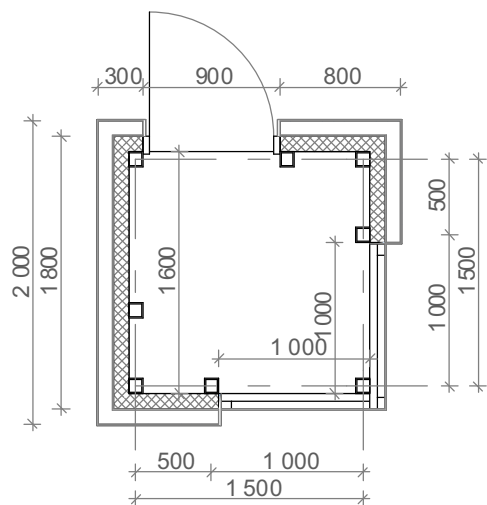
Архитектор	Власов А.В.		БАЗОВЫЙ МОДУЛЬ 2x2. ФАСАДЫ, РАЗРЕЗ	АРХПРОЕКТ ВГ	Лист 3
------------	-------------	--	------------------------------------	--------------	-----------

принцип вариативности,
возможные варианты исполнения

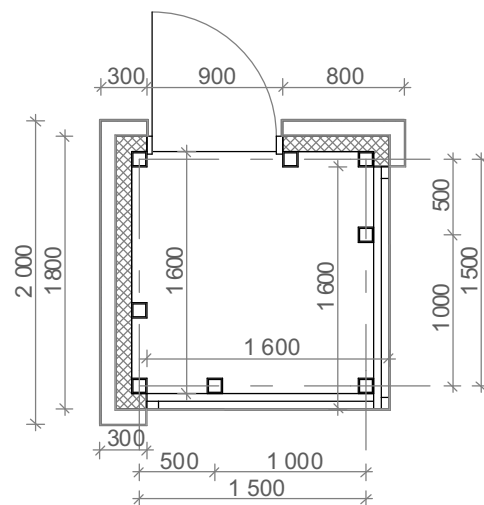
БАЗОВЫЙ МОДУЛЬ 2x2



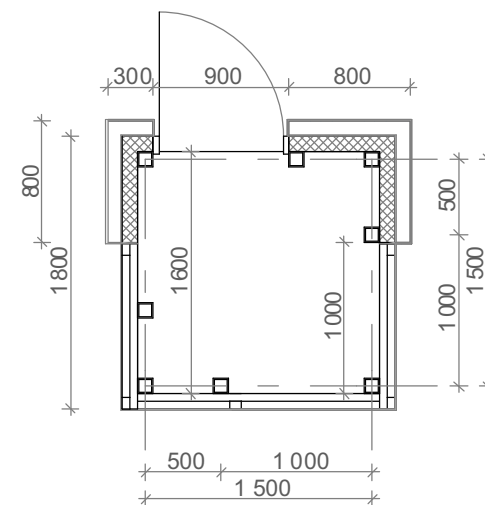
2-сторонняя ориентация



2-сторонняя ориентация



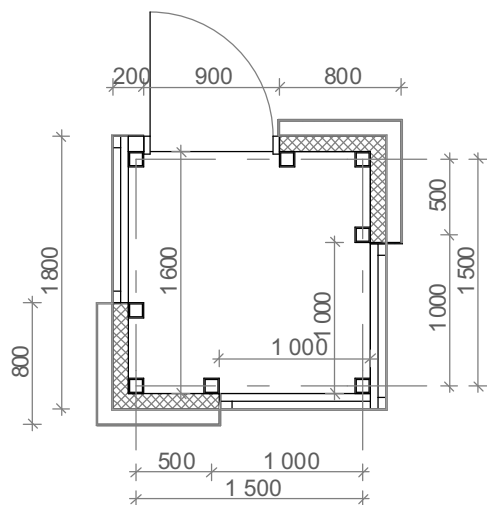
3-сторонняя ориентация



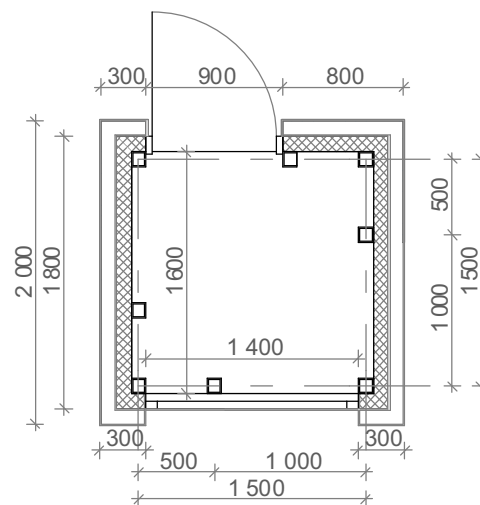
Архитектор	Власов А.В.				Лист
				БАЗОВЫЙ МОДУЛЬ 2x2. ВОЗМОЖНЫЕ ВАРИАНТЫ ИСПОЛНЕНИЯ	4



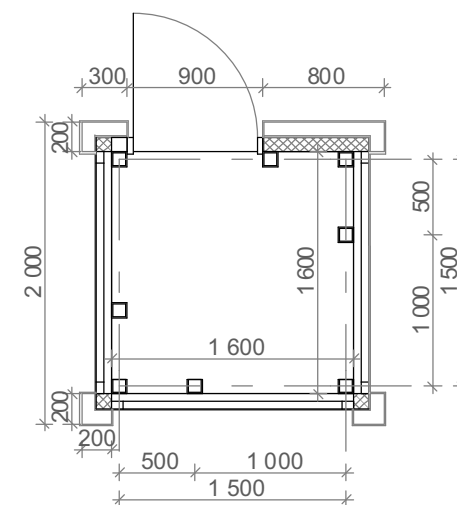
4-сторонняя ориентация



1-сторонняя ориентация



3-сторонняя ориентация



Архитектор	Власов А.В.				Лист
				БАЗОВЫЙ МОДУЛЬ 2x2. ВОЗМОЖНЫЕ ВАРИАНТЫ ИСПОЛНЕНИЯ	5

металлик



RAL 9022

шоколад



RAL 6033

слоновая кость

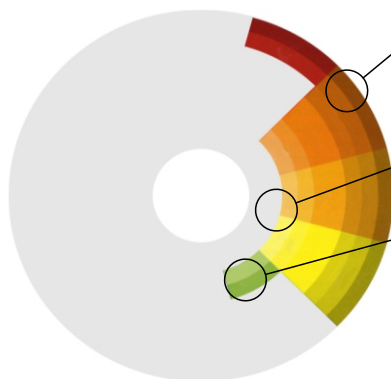


RAL 8024

бирюзовая мята



RAL 1015



«Дизайн код. Ижевск».
Колористика города

Архитектор	Власов А.В.		БАЗОВЫЙ МОДУЛЬ 2x2. ВАРИАНТЫ ЦВЕТОВЫХ РЕШЕНИЙ	АРХПРОЕКТ ВГ	Лист 6
------------	-------------	--	---	--------------	-----------



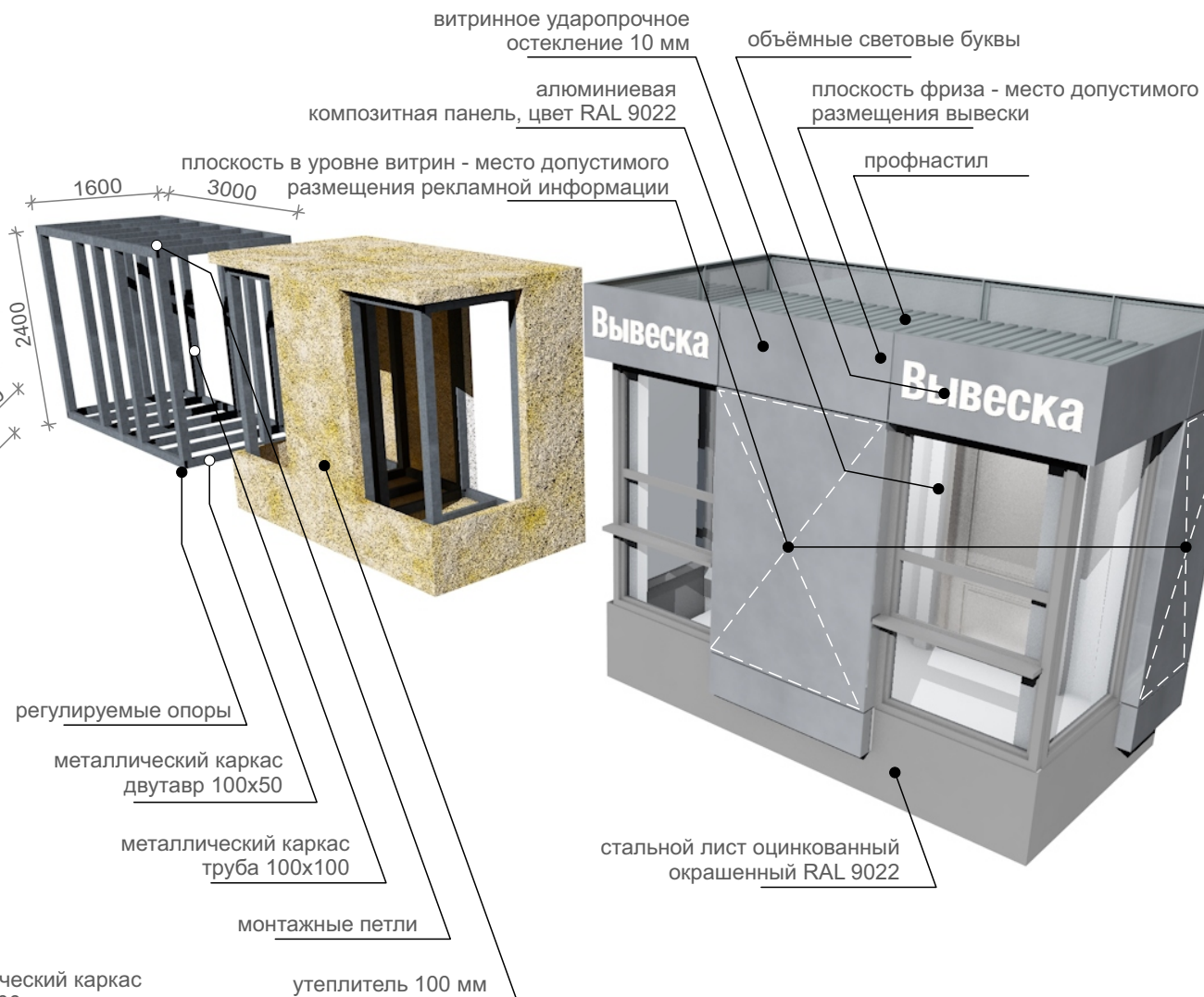
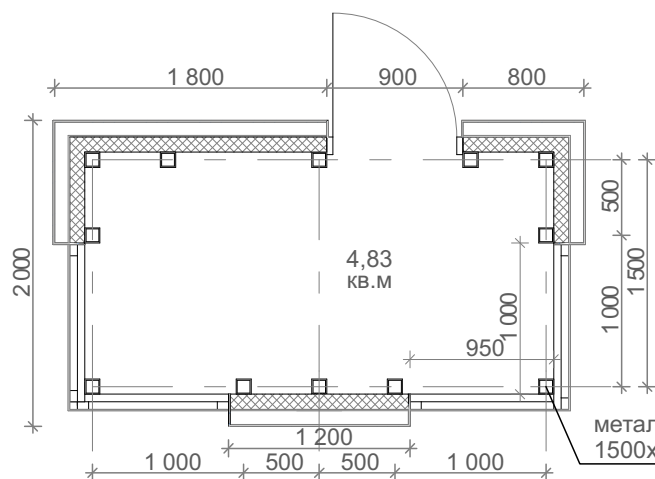
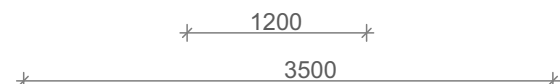
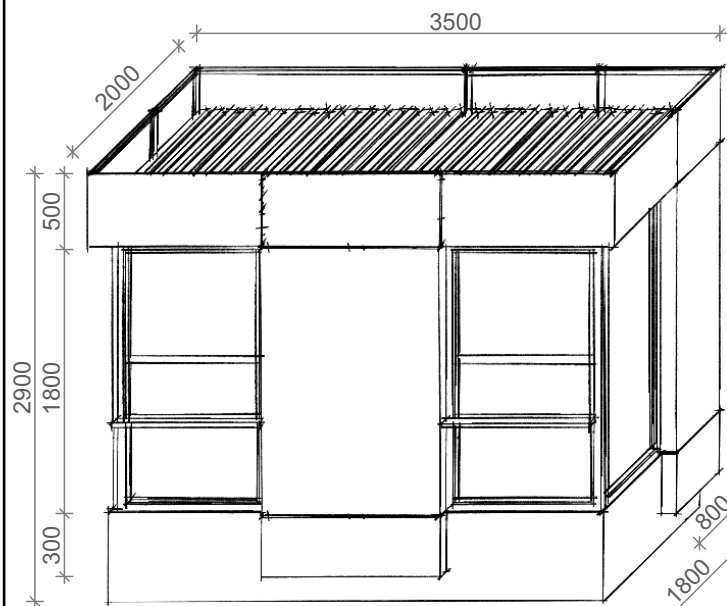
Архитектор	Власов А.В.		БАЗОВЫЙ МОДУЛЬ 2x2. ФОТОВИЗУАЛИЗАЦИЯ	АРХПРОЕКТ ВГ	Лист 7
------------	-------------	--	--------------------------------------	--------------	-----------



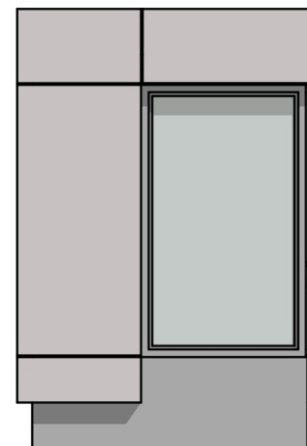
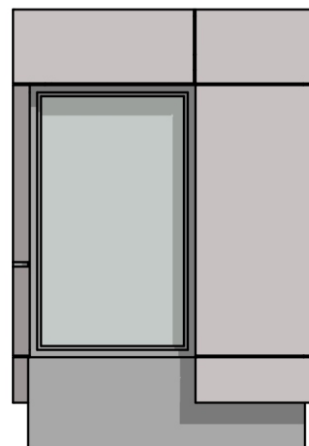
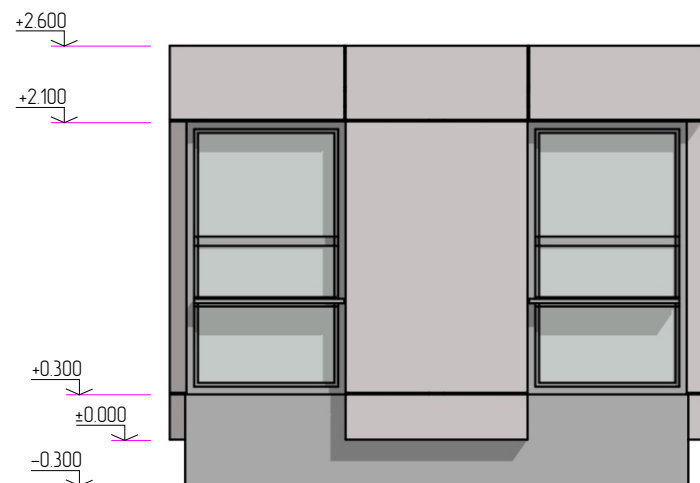
Архитектор	Власов А.В.		БАЗОВЫЙ МОДУЛЬ 2x2. ФОТОВИЗУАЛИЗАЦИЯ	АРХПРОЕКТ ВГ	Лист 9
------------	-------------	--	--------------------------------------	--------------	-----------

ОСНОВНЫЕ ПАРАМЕТРЫ

БАЗОВЫЙ МОДУЛЬ 2x3,5



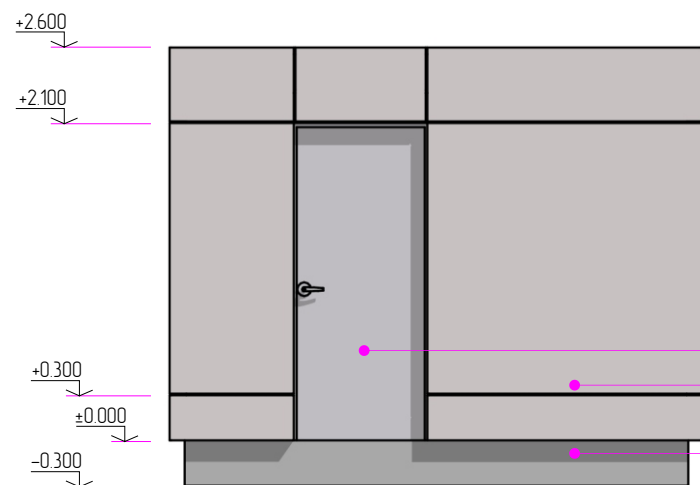
Архитектор	Власов А.В.		БАЗОВЫЙ МОДУЛЬ 2x3,5. ОСНОВНЫЕ ПАРАМЕТРЫ	АРХПРОЕКТ ВГ	Лист 10
------------	-------------	--	--	--------------	------------



← **плоскость фриза**
место допустимого
размещения вывески

← **плоскость в уровне витрин**
место допустимого размещения
рекламной информации

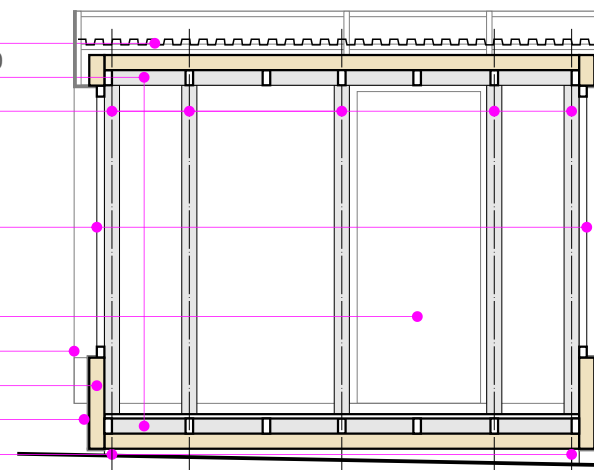
← **плоскость цоколя**
зона отделки ударопрочным
материалом



профнастил
металлический каркас, двутавр 100х50
металлический каркас, труба 100х100

алюминиевый витраж

дверь стальная
алюминиевая композитная панель
утеплитель 100 мм
ударопрочная оцинкованная сталь
регулируемые опоры



+2.600
+2.400
+2.200
+2.100

+0.300
±0.000
-0.100
-0.300

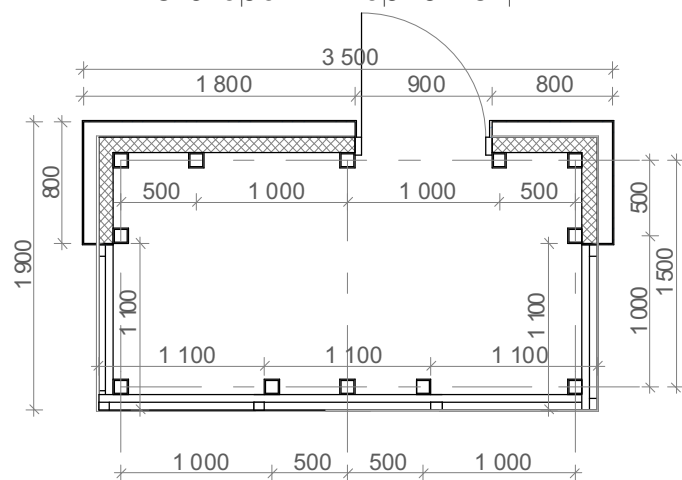
Архитектор	Власов А.В.		БАЗОВЫЙ МОДУЛЬ 2х3,5. ФАСАДЫ, РАЗРЕЗ	АРХПРОЕКТ ВГ	Лист 11
------------	-------------	--	--------------------------------------	--------------	------------

принцип вариативности,
возможные варианты исполнения

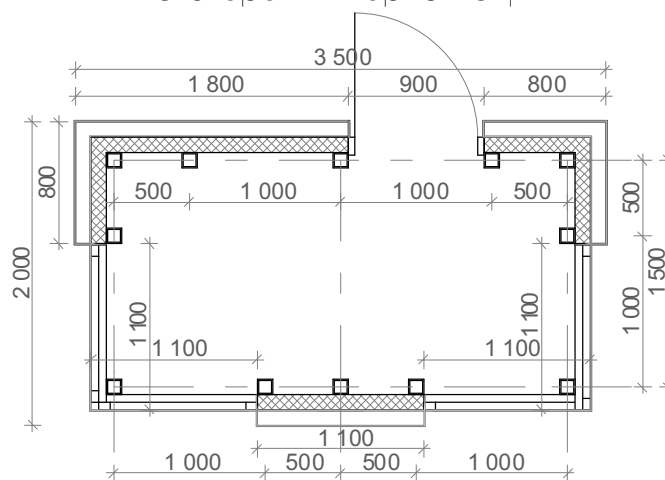
БАЗОВЫЙ МОДУЛЬ 2х3,5



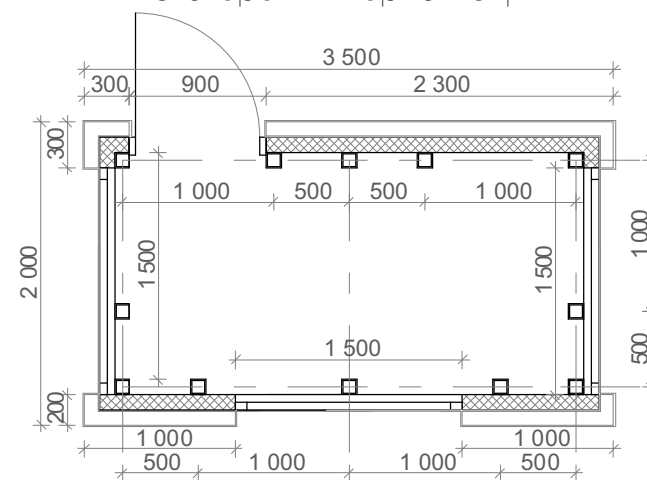
3-сторонняя ориентация



3-сторонняя ориентация



3-сторонняя ориентация



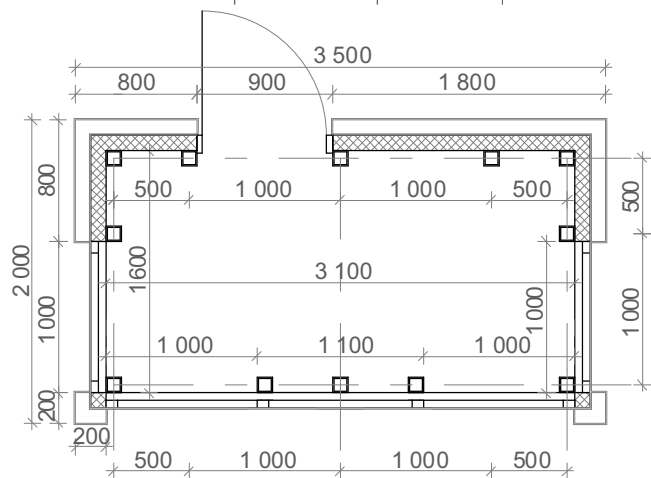
Архитектор	Власов А.В.				Лист
				БАЗОВЫЙ МОДУЛЬ 2х3,5. ВОЗМОЖНЫЕ ВАРИАНТЫ ИСПОЛНЕНИЯ	12

принцип вариативности,
возможные варианты исполнения

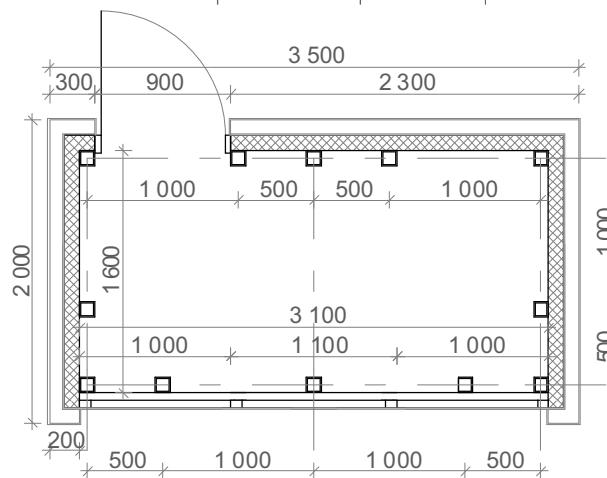
БАЗОВЫЙ МОДУЛЬ 2х3,5



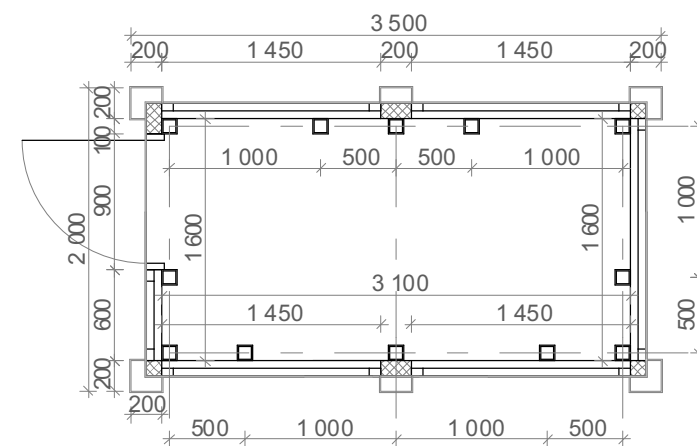
3-сторонняя ориентация



1-сторонняя ориентация



4-сторонняя ориентация



Архитектор	Власов А.В.				Лист
				БАЗОВЫЙ МОДУЛЬ 2х3,5. ВОЗМОЖНЫЕ ВАРИАНТЫ ИСПОЛНЕНИЯ	13

шоколад



RAL 9022

слоновая кость



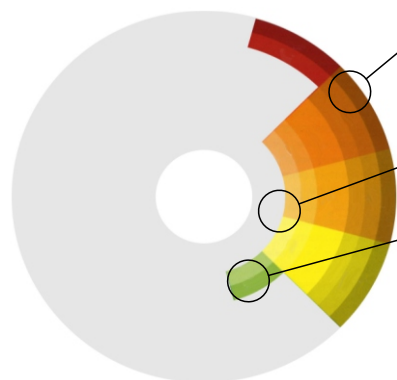
RAL 6033

бирюзовая мята



RAL 8024

RAL 1015




«Дизайн код. Ижевск».
Колористика города

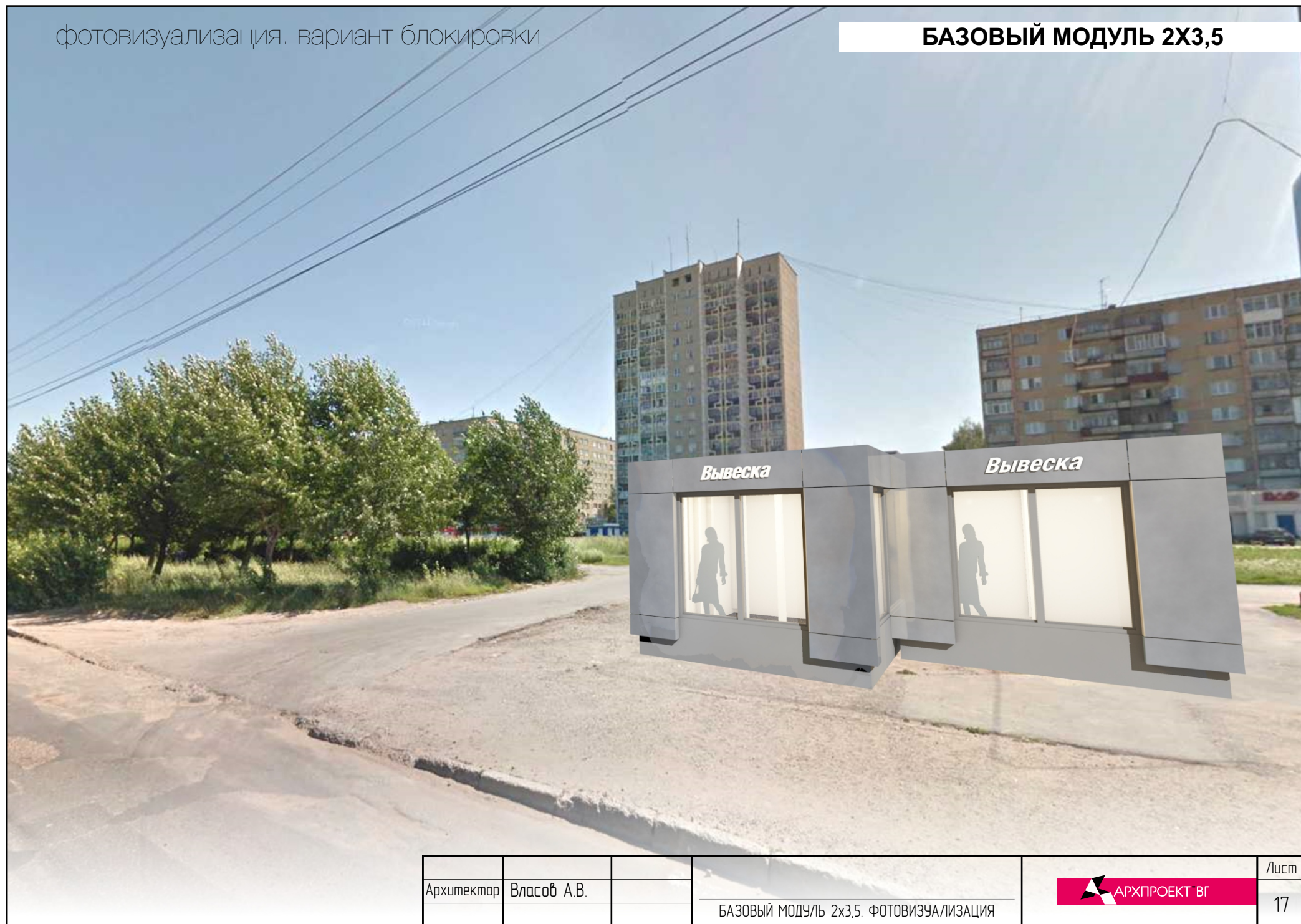
Архитектор	Власов А.В.				Лист
				БАЗОВЫЙ МОДУЛЬ 2х3,5. ВАРИАНТЫ ЦВЕТОВЫХ РЕШЕНИЙ	14




Архитектор	Власов А.В.		БАЗОВЫЙ МОДУЛЬ 2х3,5. ФОТОВИЗУАЛИЗАЦИЯ	АРХПРОЕКТ ВГ	Лист 15
------------	-------------	--	--	--------------	------------



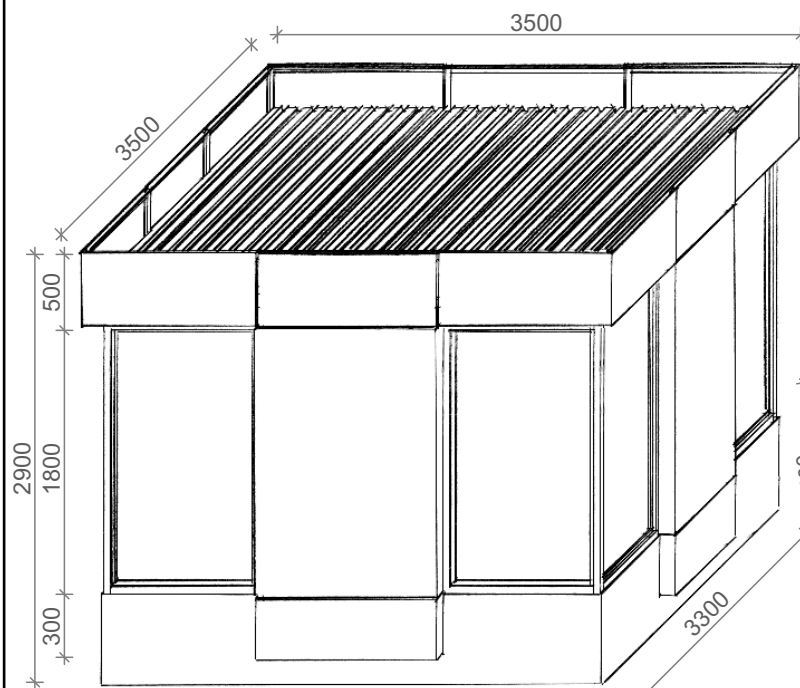
Архитектор	Власов А.В.		БАЗОВЫЙ МОДУЛЬ 2х3,5. ФОТОВИЗУАЛИЗАЦИЯ	 АРХПРОЕКТ ВГ	Лист 16
------------	-------------	--	--	--	------------



Архитектор	Власов А.В.		БАЗОВЫЙ МОДУЛЬ 2х3,5. ФОТОВИЗУАЛИЗАЦИЯ	 АРХПРОЕКТ ВГ	Лист 17
------------	-------------	--	--	--	------------

основные параметры

БАЗОВЫЙ МОДУЛЬ 3,5х3,5



витринное ударопрочное
остекление 10 мм

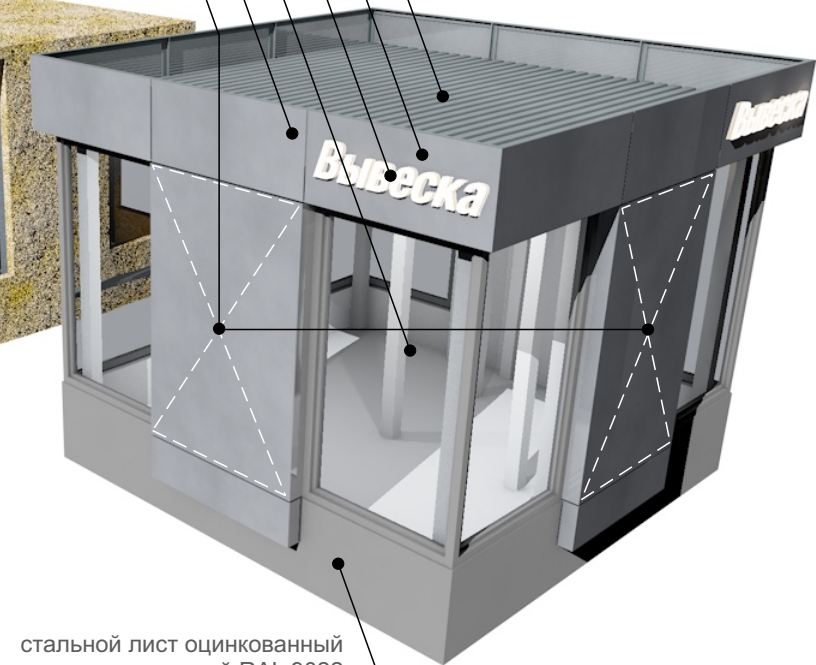
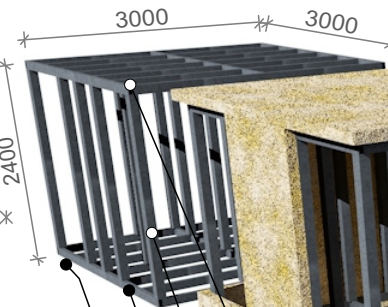
алюминиевая
композитная панель, цвет RAL 9022

плоскость в уровне витрин - место допустимого
размещения рекламной информации

объёмные световые буквы

фриз - место допустимого
размещения вывески

профнастил



стальной лист оцинкованный
окрашенный RAL 9022

регулируемые опоры

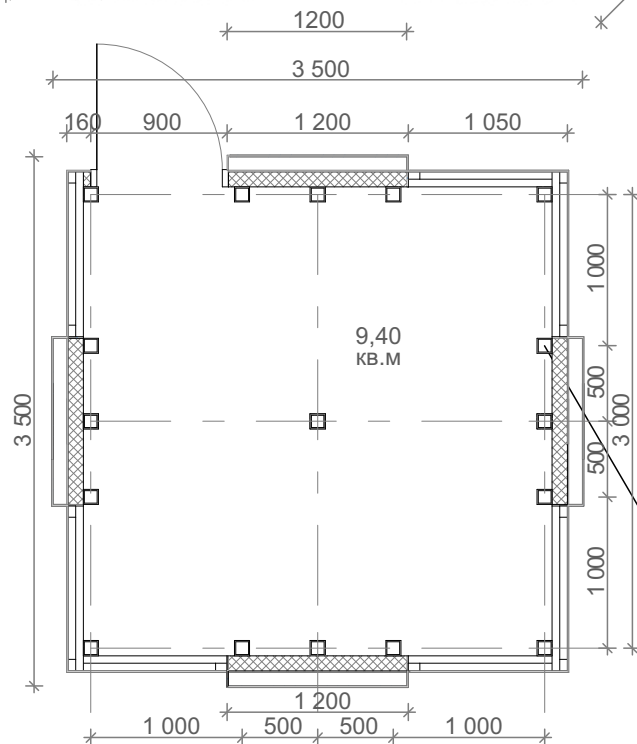
металлический каркас
двутавр 100х50

металлический каркас
труба 100х100

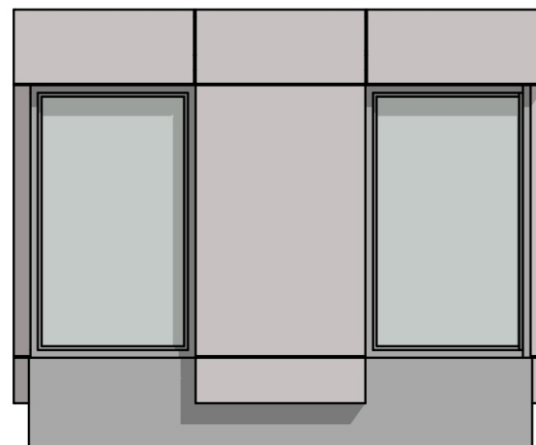
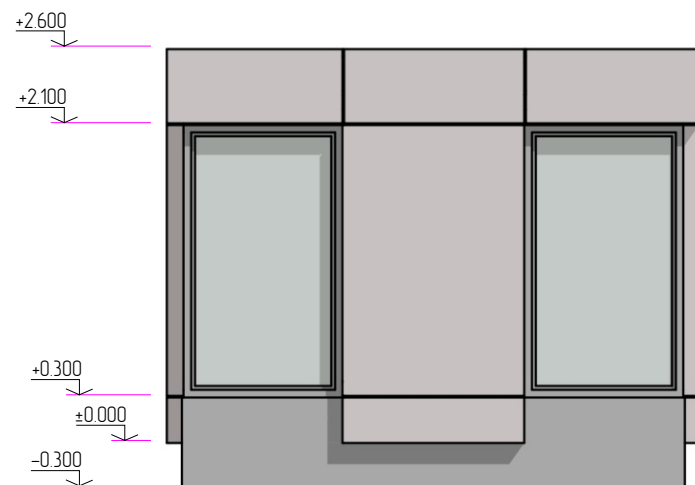
монтажные петли

металлический каркас
3000х3000

утеплитель 100 мм



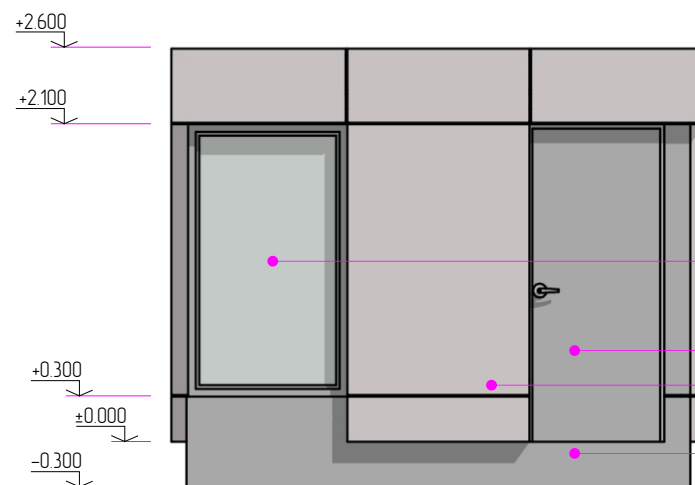
Архитектор	Власов А.В.		БАЗОВЫЙ МОДУЛЬ 3,5х3,5. ОСНОВНЫЕ ПАРАМЕТРЫ	Лист
				18



← **плоскость фриза**
место допустимого
размещения вывески

плоскость в уровне витрин
место допустимого размещения
рекламной информации

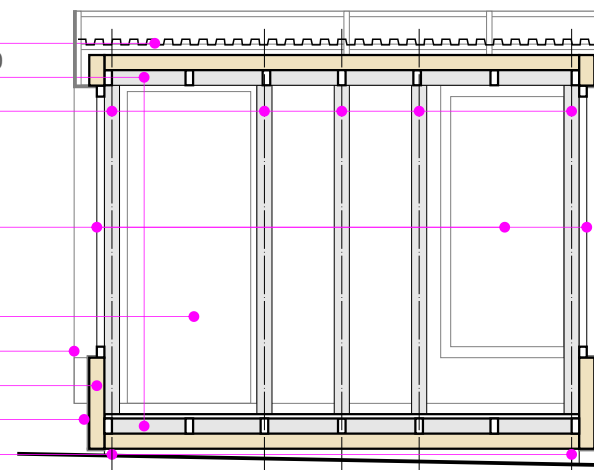
← **плоскость цоколя**
зона отделки ударопрочным
материалом



профнастил
металлический каркас, двутавр 100х50
металлический каркас, труба 100х100

алюминиевый витраж

дверь стальная
алюминиевая композитная панель
утеплитель 100 мм
ударопрочная оцинкованная сталь
регулируемые опоры



+2.600
+2.400
+2.200
+2.100

+0.300
±0.000
-0.100
-0.300

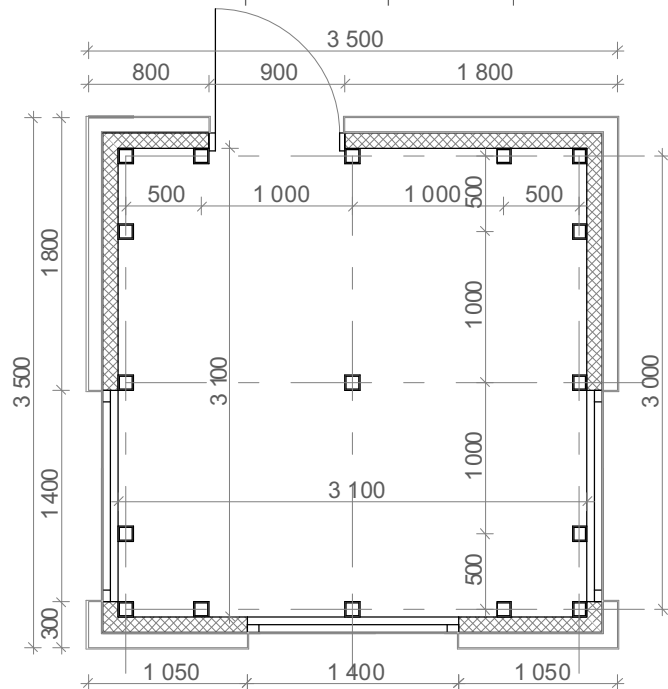
Архитектор	Власов А.В.		БАЗОВЫЙ МОДУЛЬ 3,5х3,5. ФАСАДЫ, РАЗРЕЗ	АРХПРОЕКТ ВГ	Лист 19
------------	-------------	--	--	--------------	------------

принцип вариативности,
возможные варианты исполнения

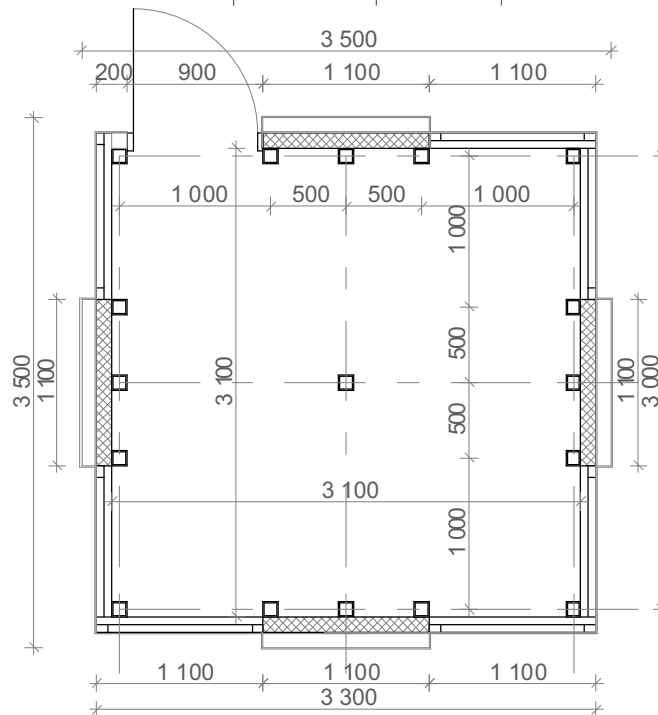
БАЗОВЫЙ МОДУЛЬ 3,5х3,5



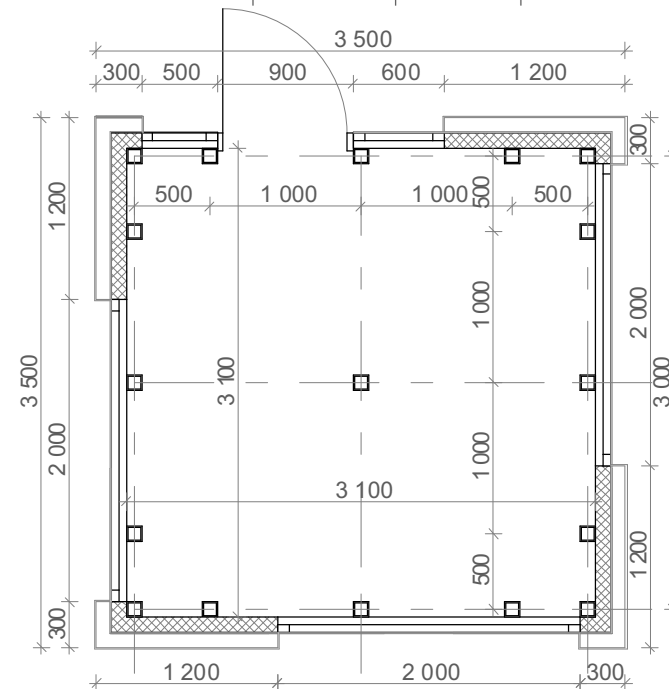
3-сторонняя ориентация



4-сторонняя ориентация



4-сторонняя ориентация



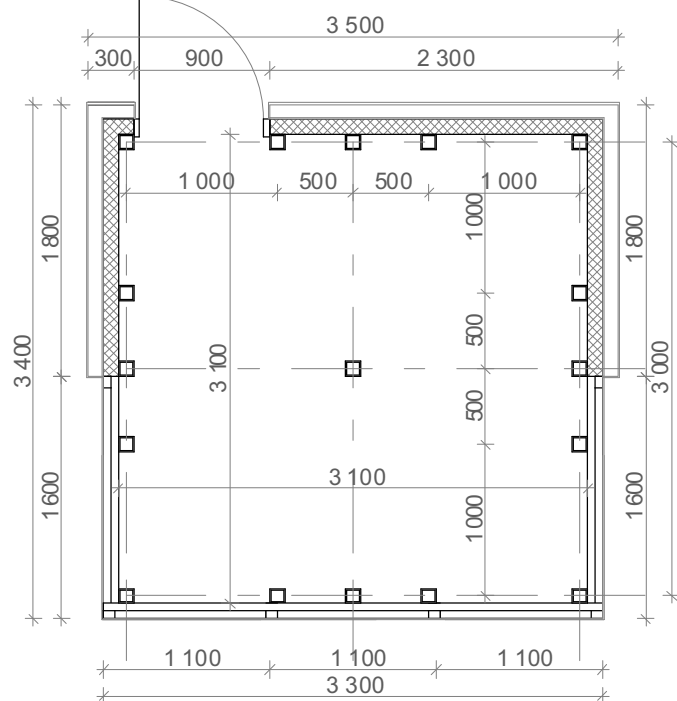
Архитектор	Власов А.В.				Лист
				БАЗОВЫЙ МОДУЛЬ 3,5х3,5. ВАРИАНТЫ ИСПОЛНЕНИЯ	20

принцип вариативности,
возможные варианты исполнения

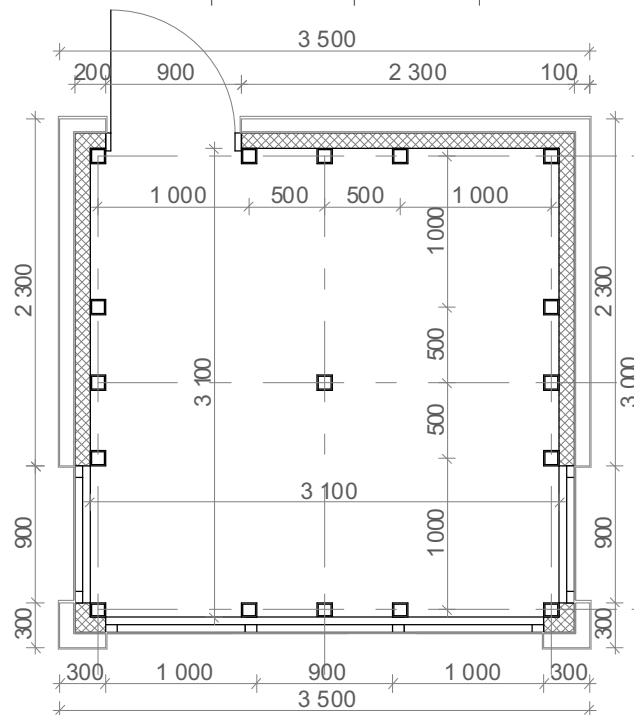
БАЗОВЫЙ МОДУЛЬ 3,5Х3,5



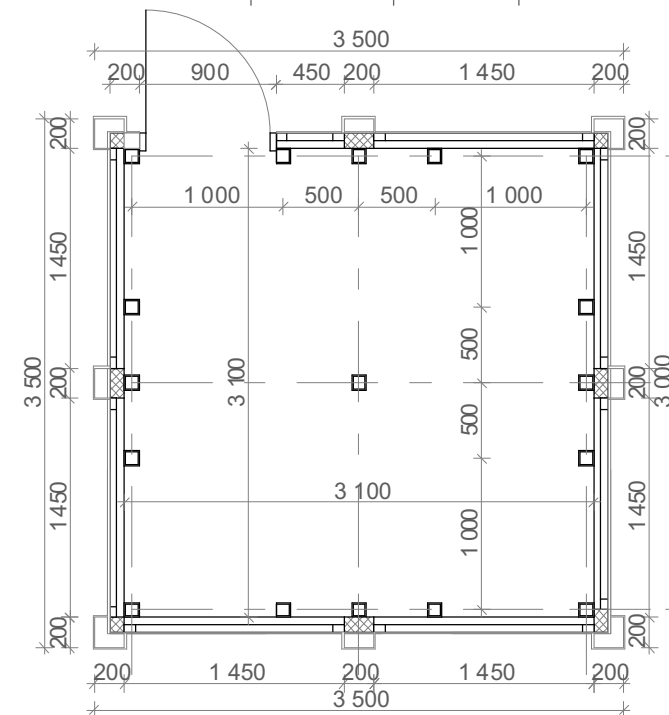
3-сторонняя ориентация



1-сторонняя ориентация



4-сторонняя ориентация



Архитектор	Власов А.В.			Лист
			БАЗОВЫЙ МОДУЛЬ 3,5x3,5. ВАРИАНТЫ ИСПОЛНЕНИЯ	21

шоколад



RAL 9022

слоновая кость



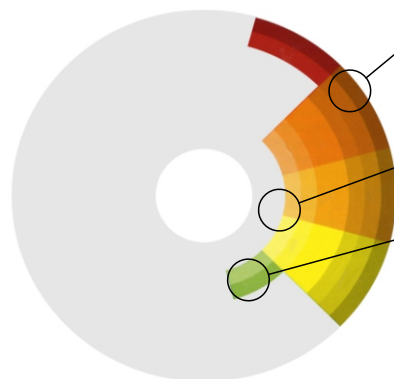
RAL 6033

бирюзовая мята



RAL 8024

RAL 1015

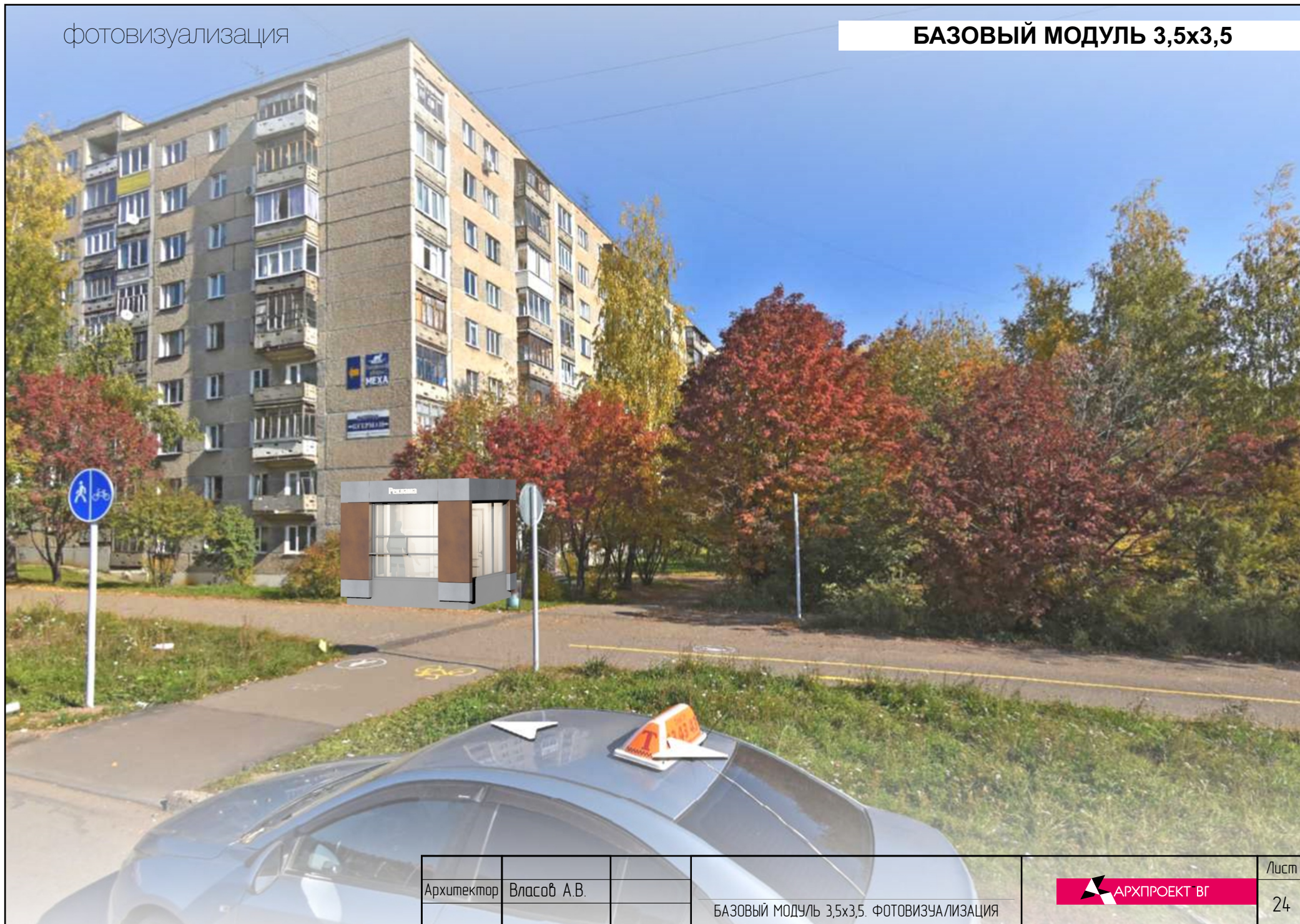


«Дизайн код. Ижевск».
Колористика города

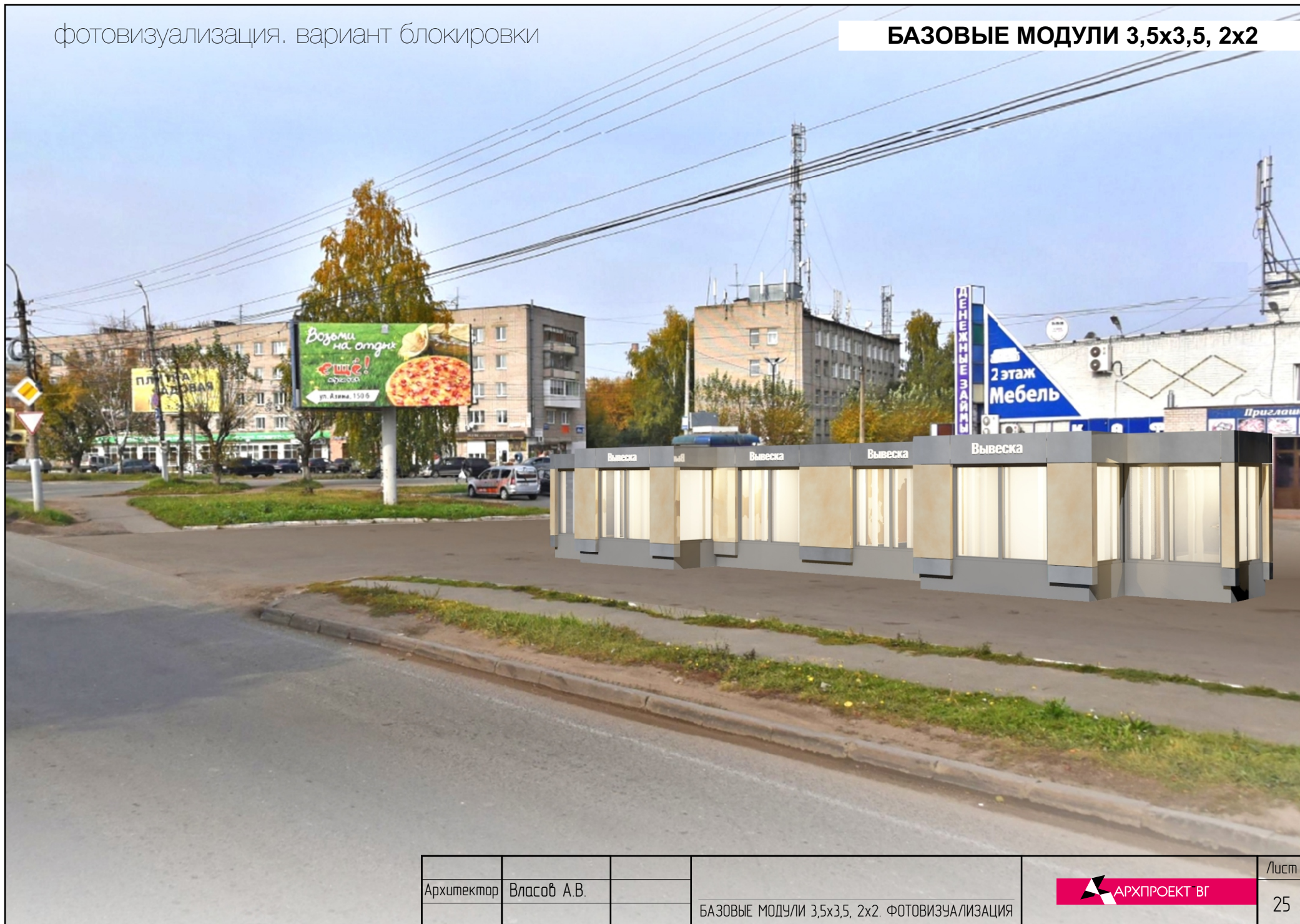
Архитектор	Власов А.В.				Лист
				БАЗОВЫЙ МОДУЛЬ 3,5x3,5. ВАРИАНТЫ ЦВЕТОВЫХ РЕШЕНИЙ	22




Архитектор	Власов А.В.		БАЗОВЫЙ МОДУЛЬ 3,5х3,5. ФОТОВИЗУАЛИЗАЦИЯ	АРХПРОЕКТ ВГ	Лист 23
------------	-------------	--	--	--------------	------------



Архитектор	Власов А.В.		БАЗОВЫЙ МОДУЛЬ 3,5х3,5. ФОТОВИЗУАЛИЗАЦИЯ	АРХПРОЕКТ ВГ	Лист 24
------------	-------------	--	--	--------------	------------



Архитектор	Власов А.В.		БАЗОВЫЕ МОДУЛИ 3,5x3,5, 2x2. ФОТОВИЗУАЛИЗАЦИЯ	 АРХПРОЕКТ ВГ	Лист 25
------------	-------------	--	---	--	------------

